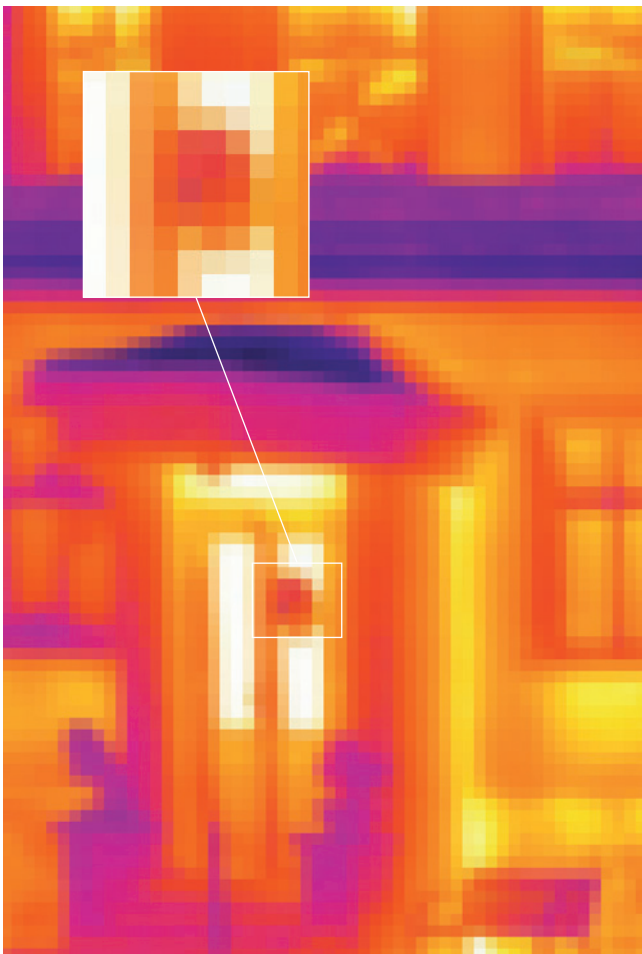
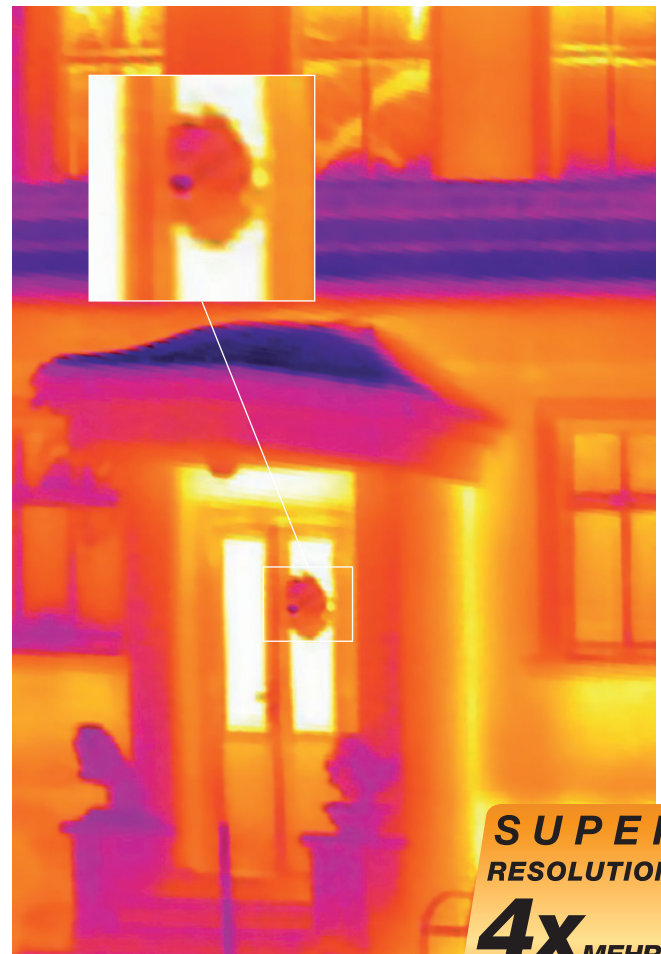


## Hochauflösende Wärmebilder in der Gebäudethermografie durch Testo SuperResolution.



Standard-Wärmebild



SuperResolution-Wärmebild

**SUPER  
RESOLUTION  
4x MEHR  
MESSWERTE**

### **Einfach bessere Gebäudethermografie.**

Je hochauflösender Ihre Wärmebilder sind, desto mehr Auffälligkeiten können Sie sehen. Mit der revolutionären SuperResolution-Technologie machen Sie die Bildqualität Ihrer Wärmebildkamera im Handumdrehen um eine Klasse

besser. Vier mal mehr Messwerte und eine um den Faktor 1,6 verbesserte geometrische Auflösung bedeuten für Sie noch mehr Details und noch mehr Sicherheit bei Ihrer Messung.

**Die Herausforderung.**

Optimal thermografieren ist im Grunde ganz einfach: Je besser die Bildauflösung und je mehr Pixel, desto detailgetreuer und klarer die Darstellung des Messobjekts. Und gerade, wenn Sie bei Ihren Anwendungen nicht sehr nahe an das Messobjekt heran können oder feinste Temperaturunterschiede erkennen müssen, ist eine hochauflösende Bildqualität unerlässlich. Denn je mehr Sie im Wärmebild erkennen, desto besser wird auch Ihre Analyse.



**Wärmebildaufnahme**

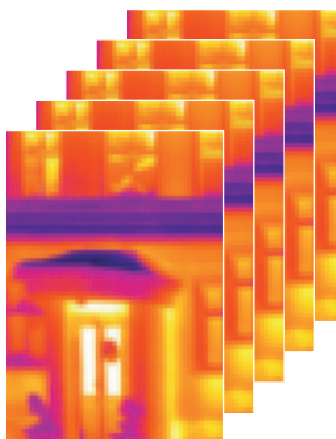


**Auflösungsqualität  
160 x 120 Pixel**

Bildaufnahme



**Wärmebildaufnahmen**



SR-Algorithmus



**SuperResolution-  
Wärmebildaufnahme**



**Auflösungsqualität  
320 x 240 Pixel**

**Die Lösung.**

Mit der SuperResolution-Technologie verbessern Sie jetzt bequem die Bildqualität Ihrer Testo-Wärmebildkamera um eine Klasse, also um vier mal mehr Pixel und um den Faktor 1,6 verbesserte geometrische Auflösung. So werden zum Beispiel aus 160 x 120 Pixeln auf einen Schlag 320 x 240 Pixel oder aus 320 x 240 Pixeln werden 640 x 480 Pixel. Wie? Ganz einfach per Software-Upgrade in Ihrer Kamera. Die zum Patent angemeldete Innovation von Testo nutzt die natürlichen Bewegungen Ihrer Hand und nimmt ganz schnell mehrere leicht versetzte Bilder hintereinander auf. Diese werden dann mittels eines Algorithmus zu einem Bild verrechnet. Das Ergebnis: Vier mal mehr Messwerte für Sie und eine deutlich bessere Auflösung des Wärmebildes – ohne dass Sie in eine neue Wärmebildkamera investieren müssen.

**Mehr Infos.**

Mehr Informationen und alle Antworten auf Ihre Fragen rund um das Thema Thermografie und die SuperResolution-Technologie erhalten Sie von unseren Thermografie-Experten unter 07653 681-700 oder [vertrieb@testo.de](mailto:vertrieb@testo.de).

Testo SE & Co. KGaA  
 Testo-Straße 1, 79853 Lenzkirch  
 Telefon +49 7653 681-700  
 Telefax +49 7653 681-701  
[vertrieb@testo.de](mailto:vertrieb@testo.de)

0980 8435/cw/1/06.2017 – Änderungen, auch technischer Art, vorbehalten.