

Software für Datenlogger

testo ComSoft Basic
testo ComSoft Professional
testo ComSoft CFR

Drei Software-Versionen – für jede Anwendung die richtige

testo ComSoft Basic – die kostenlose Standard-Software

testo ComSoft Professional – die umfassende Software

testo ComSoft CFR 21 Part 11 – die Software für
pharmazeutische Anforderungen

Komfortable Exportfunktionen z. B. für die
Weiterverarbeitung der Daten in Microsoft Excel



Zum Programmieren und Auslesen der Testo-Datenlogger sowie für die Auswertung der Daten können Sie zwischen drei verschiedenen Software-Versionen wählen. Je nach Anforderung hat Testo die passende Lösung für Sie: Die kostenlose testo ComSoft Basic mit grafischer Benutzeroberfläche bietet alle Grundfunktionen einer Standard-Loggersoftware. Unabhängig davon, wo die Datenlogger eingesetzt werden – die testo ComSoft Basic macht sowohl das Konfigurieren und Auslesen der Geräte als auch die Auswertung der Daten ganz einfach. Die Benutzerfreundlichkeit und intuitive Bedienung stehen dabei im Vordergrund.

Darüber hinausgehende Anforderungen, wie z. B. die Zusammenführung von Messdaten, die an unterschiedlichen Orten erzeugt wurden, erfüllt die testo ComSoft Professional optimal. Und auch für die speziellen Anforderungen im Bereich der pharmazeutischen Industrie bietet Ihnen Testo eine optimale Software-Lösung: die testo ComSoft CFR 21 Part 11.

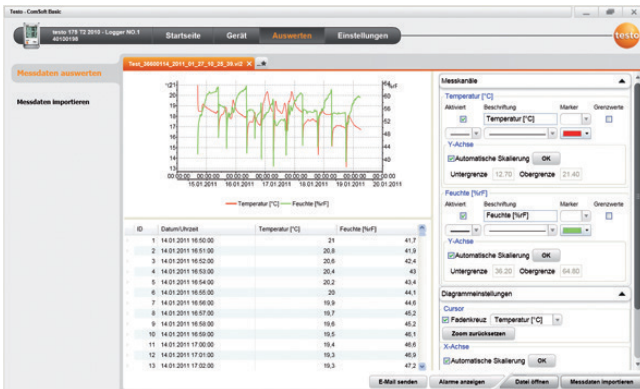
Software für Datenlogger

ComSoft Basic

Kostenloser Download auf www.testo.com

ComSoft Basic, Basissoftware zum Programmieren und Auslesen von Testo-Datenloggern; grafische und tabellarische Messwertdarstellung sowie Exportfunktion.

Best.-Nr. 0572 0580



ComSoft Basic – für eine einfache Bedienung und komfortable Auswertung

- Kostenloser Download der ComSoft Basic unter www.testo.com
- Die ComSoft Basic bietet alle Grundfunktionen einer Loggersoftware
- Unterstützt Testo-Datenlogger der Gerätefamilien testo 174, testo 175 und testo 176
- Lauffähig auf Windows XP ServicePack 3 (SP3), Windows Vista und Windows 7. Weitere Betriebssysteme auf Anfrage.

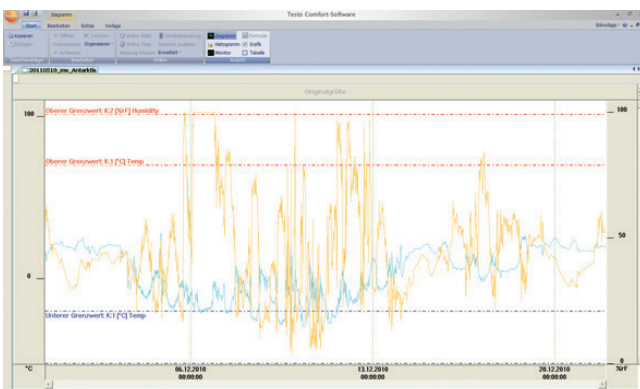
Wichtige Funktionen

- Intuitive Benutzeroberfläche leitet den Anwender Schritt für Schritt durch die einzelnen Vorgänge
- Grafischer Messwertverlauf zur übersichtlichen Darstellung der Messwerte
- Logger Konfiguration: Start- und Stoppkriterium, Messintervall, Speichertakt und Grenzwerteinstellung
- Komfortable Exportfunktionen z. B. für die Weiterverarbeitung der Daten in Microsoft Excel oder die Generierung eines PDF, das anderen Nutzern zur Verfügung gestellt werden kann

ComSoft Professional

ComSoft Professional Profi-Software inkl. Datenarchivierung zum Programmieren und Auslesen von Testo-Datenloggern

Best.-Nr. 0554 1704



ComSoft Professional – für anspruchsvolle Anwender

- Die ComSoft Professional bietet über die Grundfunktionen hinausgehende Auswertungs- und Darstellungsmöglichkeiten
- Viele Messorte und Datenlogger können z. B. in einer übersichtlichen Baumstruktur organisiert werden
- Unterstützt Testo-Datenlogger der Gerätefamilien testo 174, testo 175, testo 176 und testo 184
- Lauffähig auf Windows XP ServicePack 2 (SP2), Windows Vista und Windows 7. Weitere Betriebssysteme auf Anfrage.

Wichtige Funktionen:

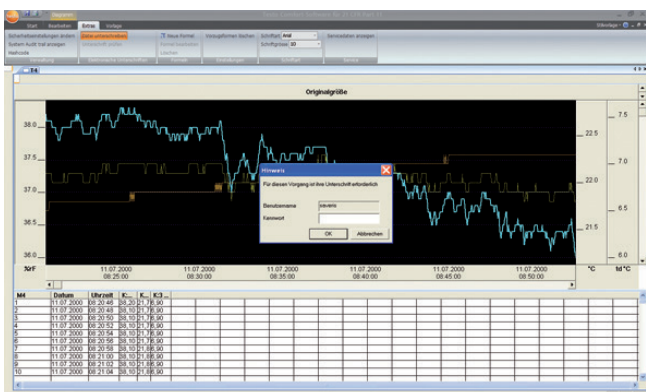
- Anpassen der Menüs und des Funktionsumfangs
- Auswahl verschiedener Druckköpfe bei Tabellen- und Grafikausdruck
- Erweiterte Darstellungsmöglichkeiten wie Zahlenfeld, Balkenanzeige, Analoginstrument und xy-Darstellung
- Grafischer Messwertverlauf zur übersichtlichen Darstellung der Messwerte
- Logger Konfiguration: Start- und Stoppkriterium, Messintervall, Speichertakt und Grenzwerteinstellung
- Ausgleichsfunktionen 0. (Mittelwert) bis 7. Grad

Software für Datenlogger

ComSoft CFR 21 Part 11

ComSoft CFR 21 Part 11 – Software für Anforderungen nach CFR 21 Part 11 zum Programmieren und Auslesen von Testo-Datenloggern

Best.-Nr. 0554 1705

ComSoft CFR 21 Part 11 – speziell für die Anforderungen der pharmazeutischen Industrie

- Die ComSoft CFR 21 Part 11 ist eine validierungsfähige Software und erfüllt im Rahmen eines geschlossenen Systems sämtliche Anforderungen der FDA (Food and Drug Administration)
- Die Konformität mit den CFR-Richtlinien wird durch ein unabhängiges Institut bestätigt
- Unterstützt Testo-Datenlogger der Gerätefamilien testo 174, testo 175, testo 176 und testo 184
- Lauffähig auf den 32- und 64-Bit-Betriebssystemen Windows XP SP2, Windows Vista, Windows 7 (jeweils außer „HOME Edition“). Weitere Betriebssysteme auf Anfrage.

Wichtige Funktionen:

- Benutzerverwaltung in User Groups durch Administrator
- Speicherung der Rohdaten in manipulierteichem Dateiformat
- Erkennen von Übertragungsfehlern mittels Prüfsummen
- Inactivity-Lockout zur Verhinderung unbefugten Zugriffs
- Überwachung von An-/Abmeldevorgängen, erfolgreicher/ gescheiterter Anwendung digitaler Unterschriften und Veränderung der Rohdaten mit Hilfe von Audit-Trails

Und für welche Software entscheiden Sie sich?

Wählen Sie die passende Software für Ihre Anwendung:

| | ComSoft Basic 0572 0580 | ComSoft Professional 0554 1704 | ComSoft CFR 21 Part 11 0554 1705 |
|---|----------------------------|-----------------------------------|-------------------------------------|
| Logger auslesen / konfigurieren | X | X | X |
| Einstellung Speichertakt und Messintervall | X | X | X |
| Daten als .xls / .pdf / .html / .csv exportieren | X | X | X |
| Anzeige von Diagramm und Tabelle | X | X | X |
| Justage | | X | X |
| wissenschaftlich-statistische Auswertung (Min/Max; Mittelwert; Grenzüberschreitung) | | X | X |
| Formeln erstellen | | X | X |
| Online-Messung | | X | X |
| Berichtsvorlage | | X | X |
| Datenarchivierung | | X | X |
| Elektronische Signatur | | | X |
| Vergabe der Zugriffsrechte auf 3 Benutzerebenen | | | X |
| Audit-Trail | | | X |

Zubehör

| | Best.-Nr. | |
|--|------------------|--|
| Kabel zur Verbindung der Datenlogger testo 175 und testo 176 mit dem PC, Mini-USB auf USB | 0449 0047 | |
| SD-Karte zum Einsammeln von Messdaten der Datenlogger testo 175 und testo 176; 2 GB; Einsatzbereich bis -20 °C | 0554 8803 | |
| USB-Interface zum Programmieren und Auslesen der Logger testo 174T und testo 174H | 0572 0500 | |

0980 4014/cw/1/05.2020

Änderungen, auch technischer Art, vorbehalten.

