

## Thermische camera

**testo 875 en testo 875i –  
het instapmodel voor  
professionele thermografie**

---

Type detector 160 x 120 pixels

---

Met de SuperResolution technologie tot 320 x 240 pixels

---

Thermische gevoeligheid < 50 mK

---

Geïntegreerde digitale camera met power LED's

---

Verwisselbare lenzen

---

Meetmenu voor het opsporen van schimmelgevaar

---

Hoge temperatuur meting tot 550 °C (optie)

---



°C

De thermische camera testo 875 detecteert snel en betrouwbaar afwijkingen en zwakke plaatsen in materialen en componenten. Dankzij dit toestel, worden zowel energieverliezen, koudebruggen als schade en oververhitting in industriële systemen snel gedetecteerd vanop afstand.

In tegenstelling tot andere methodes, waarbij kabels of pijpleidingen over grote oppervlaktes moeten opengeboren worden, volstaat met de testo 875 thermische camera één simpele blik.

## De voordelen van de testo 875 en testo 875i



### Detector 160 x 120 pixels

Met 19.200 temperatuurpunten worden meetobjecten duidelijk dankzij een goede beeldkwaliteit van elke meetlocatie.



### SuperResolution technologie (naar 320 x 240 pixels)

Dankzij de SuperResolution technologie verbetert de beeldkwaliteit met één klasse. Het resultaat is 4 keer meer pixels en een tweemaal betere resolutie.



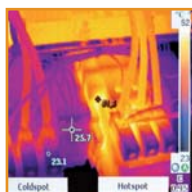
### Thermische gevoeligheid < 50 mK

Dankzij een excellente thermische gevoeligheid van < 50 mK, worden zelfs de kleinste temperatuurverschillen zichtbaar.



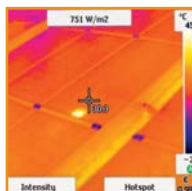
### Geïntegreerde digitale camera met Power LEDs

Naast het infraroodbeeld bewaart de testo 875 ook een reëel beeld van elke meetlocatie.



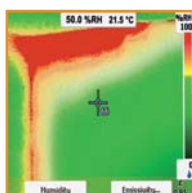
### Automatische hot/cold spot herkenning

Kritische temperatuurwaarden worden onmiddellijk weergegeven met de automatische hot/cold spot herkenning.



### Solar-modus

Voor iedere meting kan men de stralingsintensiteit van de zon invoeren in de camera. Deze waarde wordt samen met het thermisch beeld opgeslagen.



### Speciaal meetmenu voor het opsporen van plaatsen met schimmelgevaar

Door middel van de externe omgevingstemperatuur, de luchtvochtigheid en de gemeten oppervlaktetemperatuur wordt de vochtwaarde van ieder meetpunt berekend en op het display als werkelijk beeld weergegeven.



Verwisselbare lenzen

PC software functie:  
Beeld-over-beeld TwinPix



## Technische gegevens testo 875 en testo 875i



Lensbeschermglas



Intuïtieve bediening



	testo 875-1	testo 875-1i	testo 875-2i
<b>Beeldspecificaties infrarood</b>			
Type detector	FPA 160 x 120 pixels, a.Si		
Thermische gevoeligheid (NETD)	< 80 mK bij 30 °C	< 50 mK bij 30 °C	
Optisch veld/min. focusafstand	32° x 23° / 0,1 m (standaardlens) 9° x 7° / 0,5 m (teelens)		
Geometrische resolutie (IFOV)	3,3 mrad (standaardlens), 1,0 mrad (teelens)		
SuperResolution (pixel / IFOV) - optioneel	320 x 240 pixels / 2,1 mrad (standaardlens) 0,6 mrad (teelens)		
Beeldfrequentie	9 Hz	33 Hz*	
Focus	manueel		
Spectraal bereik	8 tot 14 µm		
<b>Beeldspecificaties visueel</b>			
Beeldgrootte / min. focusafstand	-	640 x 480 pixels / 0,4 m	
<b>Beeldweergave</b>			
Beeld	3,5" LCD met 320 x 240 pixels		
Display opties	enkel IR-beeld	enkel IR-beeld / enkel reëel beeld / IR- en reëel beeld	
Video-uitgang	USB 2.0		
Kleurpaletten	10 (ijzer, regenboog, regenboog HC, cold-hot, blauw-rood, grijs, omgekeerd grey, sepia, Testo, ijzer HT)		
<b>Meting</b>			
Temperatuurbereik	-20 ...100 °C/0 ...280 °C (omschakelbaar)	-30 ...100 °C / 0 ...350 °C (omschakelbaar)	
Hoge temperatuur optie	-	+350 tot +550 °C	
Nauwkeurigheid	±2 °C, ±2% v.d. meetw.	±2 °C, ±2% ±3% v.d. mw. (+350 ...550 °C)	
Instelling emissiviteitscoëfficiënt / reflectietemperatuur	0,01 tot 1 / manueel		
<b>Meetfuncties</b>			
Weergave oppervlaktevochtigheid (via manuele invoer)	-	-	✓
Vochtmeting met draadloze vochtvoelers** (automatische overdracht meetwaarden in real time)	-	-	(✓)
Solar-modus	✓		
Analysefuncties	middelpuntmeting, hot-/cold spot herkenning	tot 2 meetpunten, hot-/cold spot herkenning	tot 2 meetpunten, hot- /cold spot herkenning, isothermen, bereiksmeting (Min- /Max-On-Area)
<b>Uitrusting camera</b>			
Digitale camera	-	-	✓
Power LEDs	-	-	✓
Standaardlens	32° x 23°		
Verwisselbare teelens - optie	-	-	9° x 7°
Laser*** (laserclassificatie 635 nm, Klasse 2)	-	-	✓
Voice recording	-	-	head-set met kabel
Videostreaming (via USB)	✓		
<b>Geheugen</b>			
Bestandsformaat	.bmt; export opties in .bmp, .jpg, .png, .csv, .xls		
Geheugencapaciteit	SD kaart 2 GB (ca. 2.000 beelden)		
<b>Stroomvoorziening</b>			
Batterijtype	snel oplaadbaar, ter plaatse uitwisselbare lithium-ionen-accu		
Bedrijfsduur	ca. 4 uur		
Laadmogelijkheden	in instrument/in oplader (optie)		
Netvoeding	ja		
<b>Omgevingsvoorwaarden</b>			
Werkings temperatuur	-15 °C ...40 °C		
Opslagtemperatuur	-30 °C ...60 °C		
Luchtvochtigheid	20% ... 80% geen condensatie		
Beschermingsgraad van de behuizing (IEC 60529)	IP 54		
Vibratie (IEC 60068-2-6)	2G		
<b>Fysische kenmerken</b>			
Gewicht	ca. 900 g		
Afmetingen (L x B x H) in mm	152 x 108 x 262		
Statief	M6		
Behuizing	ABS		
<b>PC software</b>			
Systeemvereisten	Windows XP (Service Pack 3) Windows Vista, Windows 7 (Service Pack 1), interface USB 2.0		
<b>Normen, controles, garantie</b>			
EU-richtlijnen	2004 / 108 / EG		
Garantie	2 jaar		

✓ standaard

(✓) optie

- niet beschikbaar

\* Binnende EU, buiten de EU 9 Hz

\*\* Draadloze vochtvoeler enkel in de EU, Noorwegen, Zwitserland, Kroatië, VS, Canada,  
Colombia, Turkije, Brasilië, Chili, Mexico, Nieuw-Zeeland, Indonesië

\*\*\* Uitgezonderd VS, Japan en China

## Overzicht

Eigenschappen	testo 875-1	testo 875-1i	testo 875-2i	testo 875-2i set
Type detector	160 x 120 pixels			
Thermische gevoeligheid (NETD)	< 80 mK	< 50 mK		
Temperatuurmeetbereik	-20 tot +280 °C	-30 tot +350 °C		
Beeldfrequentie	9 Hz	33 Hz*		
Standaardlens 32° x 23°	✓	✓	✓	✓
Vervisselbare telelens 9° x 7°	-	-	(✓)	✓
SuperResolution	(✓)	(✓)	(✓)	(✓)
Hoge temperatuurmeting tot 550 °C	-	-	(✓)	(✓)
Geïntegreerde digitale camera	-	✓	✓	✓
Geïntegreerde power LEDs	-	-	✓	✓
Spraakopname met head-set	-	-	✓	✓
Laser**	-	✓	✓	✓
Weergave oppervlaktevochtigheid (via manuele invoer)	-	-	✓	✓
Vochtmeting met een draadloze vochtvoeler*** (automatische overdracht van de meetwaarden in real time)	-	-	(✓)	(✓)
Isothermfunctie in de camera	-	-	✓	✓
Berekening Min/Max on Area	-	-	✓	✓
Automatische hot/cold spot herkenning	✓	✓	✓	✓
Solar-modus	✓	✓	✓	✓
Lensbeschermglas	(✓)	(✓)	(✓)	✓
Extra accu	(✓)	(✓)	(✓)	✓
Snelle batterijlader	(✓)	(✓)	(✓)	✓

✓ standaard (✓) optie

\* Binnen de EU, buitende EU 9 Hz

\*\*Uitgezonderd VS, China en Japan

\*\*\* Draadloze vochtvoeler enkel in de EU, Noorwegen, Zwitserland, Kroatië, VS, Canada, Colombia, Turkije, Brazilië, Chili, Mexico, Nieuw-Zeeland, Indonesië

<sup>1)</sup> Bij een eerste uitrusting, zitten de toebehoren direct in de koffer. Voorbeeld: testo 875-1i incl. lensbeschermglas en extra batterij: Bestelnr. 0563 0875 V1 C1 D1

<sup>2)</sup> Gelieve ons te contacteren

<sup>3)</sup> Excl. installatiekost

## Bestelgegevens

### Thermische camera's testo 875 en 875i

	Bestel nr.	EUR
<b>Thermische camera testo 875-1</b> in een robuuste koffer incl. profi-software, Soft-Case, draagriem, SD-kaart, USB-kabel, lensreinigingsdoekje, netvoeding, Lithium-ionen oplaadbare accu en adapterplaatje voor het statief.	0560 8751	1.999,00
<b>Thermische camera testo 875-1i</b> in een robuuste koffer incl. profi-software, Soft-Case, draagriem, SD-kaart, USB-kabel, lensreinigingsdoekje, netvoeding, Lithium-ionen oplaadbare accu en adapterplaatje voor het statief.	0563 0875 V1	2.595,00
<b>Thermische camera testo 875-2i</b> in een robuuste koffer incl. profi-software, Soft-Case, draagriem, SD-kaart, USB-kabel, lensreinigingsdoekje, netvoeding, Lithium-ionen oplaadbare accu en adapterplaatje voor het statief.	0563 0875 V2	3.499,00
<b>Thermische camera testo 875-2i set</b> in een robuuste koffer incl. profi-software, Soft-Case, draagriem, SD-kaart, USB-kabel, lensreinigingsdoekje, netvoeding, Lithium-ionen oplaadbare accu en adapterplaatje voor het statief.	0563 0875 V3	4.499,00

Bovenop de uitrusting van de testo 875-2i, bevat de testo 875-2i set ook:

- Telelens 9° x 7°
- Lensbeschermglas
- Extra accu
- Snellader



### Toebehoren

	Code <sup>1)</sup> (eerste uitrusting testo 875i)	Bestelnr. (na-uitrusting)	EUR
<b>SuperResolution.</b> Vier maal meer meetwaarden voor een meer gedetailleerde analyse van de thermische beelden	S1	0554 7806	299,00
<b>Lensbeschermglas.</b> Speciaal glas voor een optimale bescherming van de lens tegen vuil en krassen	C1	0554 8805	249,00
<b>Extra accu.</b> Extra lithium-ionen accu voor een langere werking	D1	0554 8802	89,00
<b>Snelle batterijlader.</b> Snelle batterijlader, tafelmodel, voor 2 accu's voor optimalisatie van de laadtijd.	E1	0554 8801	199,00
<b>Telelens 9° x 7°</b> (enkel testo 875-2i)	A1	<sup>2)</sup>	2052,00
<b>Hoge temperatuurmeting tot 550 °C</b> (enkel testo 875-2i)	G1	<sup>2)</sup>	648,00
<b>Vochtmeting met een draadloze vochtvoeler***</b> (enkel testo 875-2i)	B1	<sup>2)</sup> <sup>3)</sup>	286,00
<b>Emissiviteitskleefband.</b> Kleefband, bv. voor glimmende oppervlakten (roll, L.: 10 m, W.: 25 mm), e=0.95, temperatuurbestendig tot +250 °C		0554 0051	69,00
<b>ISO kalibratiecertificaat</b> Kalibratiepunten bij 0 °C, +25 °C, +50 °C		0520 0489	524,30
Kalibratiepunten bij 0 °C, +100 °C, +200 °C		0520 0490	524,30
Vrije keuze in kalibratiepunten in meetbereik van -18 °C tot +250 °C		0520 0495	op aanvraag

Testo NV/SA  
Industrielaan 19 · B-1740 Ternat  
Tel.: 02/582 03 61 · Fax: 02/582 62 13  
www.testo.be · info@testo.be