

Basıncı hava sayacı DN 65-250

testo 6456



Esnek:

DN 65 - 250 büyük boru çapları için uygundur

Net genel bakış:

Standart olarak TFT ekran sayesinde üç ölçüm değerinin aynı anda görüntülenmesiyle doğrudan basınçlı hava izleme

En iyi sistem entegrasyonu:

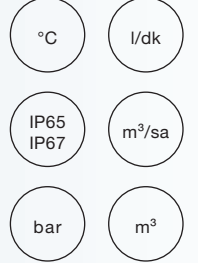
Çift analog veya pulse ve analog çıkış

Opsiyonel:

Dahili basınç ölçümü ile (F02 çıkış seçeneği ile)

Dört ölçüm parametresi, tek cihaz:

Akış hızı, totalizör, sıcaklık ve basınç (F02 çıkış seçeneği ile)



testo 6456 basınçlı hava sayacı, basınçlı hava tüketiminin kaydedilmesi, izlenmesi ve raporlanması ve bu sayede basınçlı hava sistemlerindeki kaçakların tespiti, tüketime göre maliyet dağılımı ve pik yük yönetimi için kullanılır.

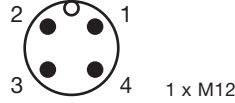
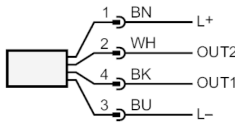
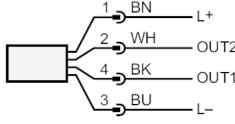
testo 6457 basınçlı hava sayacı, çalışan basınçlı havanın standart hacimsel debisini kalorimetrik prensibe göre kaydeder; bu, ölçüm yönteminin proses basıncından bağımsız olduğu ve herhangi bir kalıcı basınç kaybına neden olmadığı anlamına gelir.

Teknik bilgi

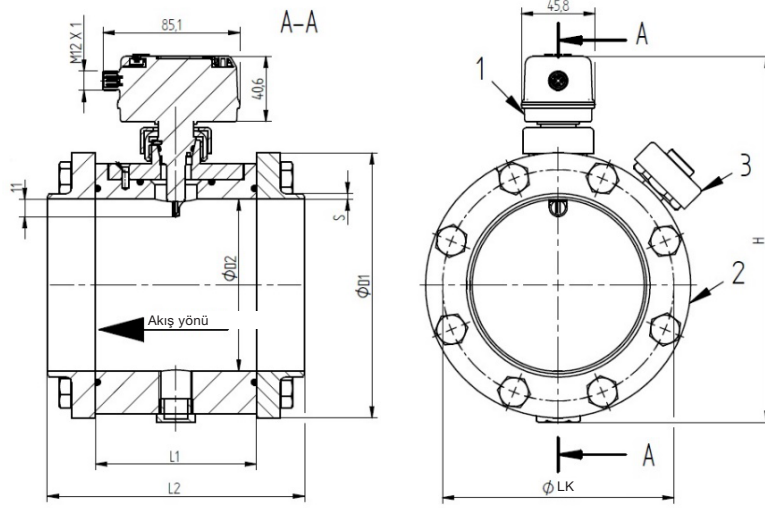
		DN 65 (2 1/2")	DN 80 (3")	DN 100 (4")	DN 125 (5")	DN 150 (6")	DN 200 (8")	DN 250 (10")
Akış için ölçüm/ayar aralığı								
Ölçüm aralığı	l/dk	139 ... 33,510	192 ... 46,150	324 ... 77,780	490 ... 117,600	717 ... 172,100	1,215 ... 291,400	1,917 ... 459,800
	m/sn	0.6 ... 143	0.6 ... 143	0.6 ... 143	0.6 ... 143	0.6 ... 143	0.6 ... 143	0.6 ... 143
	m³/sa	9 ... 2,011	12 ... 2,769	20 ... 4,667	30 ... 7,057	43 ... 10,320	73 ... 17,480	115 ... 27,590
Sıcaklık katsayısı	±0.07% ölç. değeri							
Doğruluk (ölçüm aralığı)	Sınıf 151: ± (3 % ölç. değ. + 0.3 % tam ölçek değeri);							
Tekrarlama doğruluğu	±1.5 % ölç. değeri							
Ekran aralığı	0 ... 120 % tam ölçek değeri							
Çözünürlük	l/dk	0.8	1.05	1.78	2.7	3.9	6.7	10.5
	m³/sa	0.04	0.005	0.009	0.013	0.02	0.033	0.053
Düşük akış kesme LFC	Kullanıcı tarafından yapılandırılabilir. Fabrika ayarı 0.13 % tam ölçek değeri.							
Akış miktarı için ölçüm/ayar aralığı								
Ölçüm aralığı	0 ... 100,000,000 m³ 0 ... 353,146,667.2 scf							
Ekran aralığı	0 ... 100,000,000 m³ 0 ... 353,146,667.2 scf							
Basınç için ölçüm/ayar aralığı (sadece çıkış seçeneği F02 ile)¹								
Ölçüm aralığı	-1 ... 16 bar							
Ekran aralığı	-1 ... 20 bar							
Çözünürlük	0.05 bar							
Sıcaklık için ölçüm/ayar aralığı								
Ölçüm aralığı	-10 ... +60 °C/+14 ... +140 °F							
Ekran aralığı	-24 ... +74 °C/-11.2 ... +165.2 °F							
Çözünürlük	0.2 °C / 0.5 °F							
Uygulama alanı								
Ortam	Çalışan basınçlı hava							
Ortam sıcaklığı	-10 ... +60 °C/+14 ... +140 °F							
Basınç direnci	16 bar (> DN200 14 bar)							
Elektriksel veri								
Çalışma gerilimi	18 ... 30 VDC (EN 50178 SELV/PELV'e göre)							
Akım tüketimi	< 80 mA							
Koruma sınıfı	III							
Polaritenin tersine çevrilmesine karşı korumalı	Var							
Çıkışlar²		F01				F02		
Çıkış sinyali	ÇIKIŞ1: Pulse, anahtarlama sinyali ÇIKIŞ2: Analog sinyal, pulse, anahtarlama sinyali				ÇIKIŞ1: Analog sinyal ÇIKIŞ2: Analog sinyal			
Standart konfigürasyon	ÇIKIŞ1: Pulse (akış hızı) ÇIKIŞ2: Analog sinyal (akış hızı)				ÇIKIŞ1: Analog sinyal (basınç) ÇIKIŞ2: Analog sinyal (akış hızı)			
Çıkış sayısı	2							
Analog çıkış akımı	4 ... 20 mA (ölçeklenebilir)							
Max. akım yükü	< 150 mA							
Pulse gerilimi	VDC - 2 V							
Pulse uzunluğu	0.002 ... 2s (pulse değerine bağlı olarak)							
Max. yük	500 Ω							
Kısa devre koruma	Var							
Sıcaklık izleme								
Doğruluk	± 0.5 K; (akış ölçüm aralığı sınırları içinde ortam akışı için)							

¹ Basınç ölçümü yalnızca KMAT spesifikasyonu F02 (çift analog cihaz) ile bağlantılı olarak mümkündür.

² Çıkış seçeneği (F01/F02) sipariş sırasında belirtilir ve daha sonra değiştirilemez.

	DN 65 (2 1/2")	DN 80 (3")	DN 100 (4")	DN 125 (5")	DN 150 (6")	DN 200 (8")	DN 250 (10")
Tepki süreleri							
Tepki süresi	0.1 sn; (dAP = 0)						
Sıcaklık izleme							
Tepki dinamiği	$t_{09} = 0.5$ sn						
Ortam koşulları							
Ortam sıcaklığı	0 ... +60 °C						
Saklama sıcaklığı	-20 ... +85 °C						
Nem	max. izin verilen bağıl nem < 90 %						
Koruma sınıfı	IP 65; IP 67						
Onaylar / testler							
EMC	DIN EN 60947-5-9						
Titreşim direnci	DIN EN 68000-2-6 5 g (10 ... 2,000 Hz)						
Mekanik veri							
Gövde malzemesi	PBT-GF 20, PC (APEC), PBT-PC-GF 30; PPS GF 40; FKM						
Malzeme içeriği	Malzemeler paslanmaz çelik veya çelik çinko kaplı, FKM, PPS GF40, Al2O3 (seramik), akrilat, cam kaplı seramikler						
Ölçüm bölümü uzunluğu	124 mm	160 mm	160 mm	172 mm	180 mm	180 mm	196 mm
Boru çapı (ölçüm bölümü)	DN 65 (2 1/2")	DN 80 (3")	DN 100 (4")	DN 125 (5")	DN 150 (6")	DN 200 (8")	DN 250 (10")
Ağırlık testo 6456 (çelik çinko kaplı/paslanmaz çelik)	8.5 g	10.6 g	12.8 g	20.6 g	26.2 g	36.6 g	55.1 g
Ekran / kontrol elemanları							
Ekran	Renkli ekran - 1.44" piksel çözünürlük - 128 x 128						
Yorumlar	m.v. = ölçüm değeri f.s = tam ölçek değeri Ölçüm, görüntüleme ve ayar aralıkları, DIN ISO 2533'e göre norm hacimsel debisine karşılık gelir. Kurulum ve çalıştırma hakkında bilgi için lütfen kullanım kılavuzuna bakın.						
Elektriksel bağlantı							
Fiş bağlantısı							
Çıkışlar (F01 spesifikasyonu ile)							
Bağlantılar		1 – Besleme bağlantısı 18 ... 30 VDC (+) 2 – ÇIKIŞ2: Analog sinyal, pulse, anahtarlama sinyali 4 – ÇIKIŞ1: Pulse, anahtarlama sinyali 3 – Besleme bağlantısı GND (-)	kahverengi beyaz siyah Mavi				
Çıkışlar (F02 spesifikasyonu ile)							
Bağlantılar		1 – Besleme bağlantısı 18 ... 30 VDC (+) 2 – ÇIKIŞ2: Analog sinyal 4 – ÇIKIŞ1: Analog sinyal 3 – Besleme bağlantısı GND (-)	kahverengi beyaz siyah Mavi				

Teknik çizimler



Sipariş no.	KMAT Ø D0x (çelik) / D1x (paslanmaz çelik)	Inch	DN	L1 mm	L2 mm	Ø D1 mm	Ø D2 mm	S mm	H1 mm	N	Ø DL mm	Ø LK mm
0555 6456	D01 / D11	2½"	65	104	148	125	70.3	2.9	195	16xM12	13	106
0555 6456	D02 / D12	3"	80	100	160	141	82.5	3.2	210	16xM12	13	118
0555 6456	D03 / D13	4"	100	100	160	165	107.1	3.6	235	16xM12	13	144
0555 6456	D04 / D14	5"	125	100	172	205	131.7	4	267	24xM12	13	168
0555 6456	D05 / D15	6"	150	100	180	235	159.3	4.5	296	16xM12	17	200
0555 6456	D06 / D16	8"	200	100	180	290	207.3	5.9	348	24xM12	17	252
0555 6456	D07 / D17	10"	250	100	196	355	260.4	6.3	408	24xM12	21	315

Sipariş verisi

Axx Malzeme
Bxx Ölçüm ortamı
Cxx Hızlı açılan bağlantı evet/hayır
Dxx Çap
Exx Standart referans
Fxx Çıkış
Gxx LABS-içermez evet/hayır

Axx Malzeme

A01 Malzeme çelik çinko kaplı
A02 Malzeme paslanmaz çelik

Bxx Ölçüm ortamı

B01 Ölçüm ortamı (hava)
B02 Ölçüm ortamı (nitrojen)
B03 Ölçüm ortamı (CO₂)
B04 Ölçüm ortamı (argon)

Cxx Hızlı açılan bağlantı evet/hayır

C01 ek hızlı bırakma bağlantısı olmadan
C02 ek hızlı açılan bağlantı ile

Dxx Çap

D01 DN65 (çelik çinko kaplı)
D02 DN80 (çelik çinko kaplı)
D03 DN100 (çelik çinko kaplı)
D04 DN125 (çelik çinko kaplı)
D05 DN150 (çelik çinko kaplı)
D06 DN200 (çelik çinko kaplı)
D07 DN250 (çelik çinko kaplı)
D11 DN65 (paslanmaz çelik)
D12 DN80 (paslanmaz çelik)
D13 DN100 (paslanmaz çelik)
D14 DN125 (paslanmaz çelik)
D15 DN150 (paslanmaz çelik)
D16 DN200 (paslanmaz çelik)
D17 DN250 (paslanmaz çelik)

Exx Standart referans

E01 Standart referans (15 °C / 1013 mbar)
E02 Standart referans (0 °C / 1013 mbar)
E03 Standart referans (20 °C / 1000 mbar)

Fxx Çıkış

F01 ÇIKIŞ 1: Pulse (akış hızı), ÇIKIŞ 2: Analog (akış hızı)
F02 ÇIKIŞ 1: Analog (basınç), ÇIKIŞ 2: Analog (akış hızı)

Gxx LABS-içermez evet/hayır


G01 LABS içermeyen temizlik olmadan
G02 LABS içermeyen temizlik ile


Sipariş örneği


Aşağıdaki seçeneklerle testo 6456 basınçlı hava sayacı için sipariş kodu:
- Çelik çinko kaplı
- Ölçüm ortamı (hava)
- Ek hızlı açılan bağlantı ile, örn. testo 6740 için
- Çap DN100
- Standard reference (15 °C / 1013 mbar)
- ÇIKIŞ 1: Pulse, ÇIKIŞ 2: Analog
- LABS içermeyen temizlik olmadan

—> 0555 6456 A01 B01 C02 D03 E01
F01 G01

Aksesuarlar

Bağlantı kablosu		Sipariş no. 0699 3393
	Bağlantılar	1 Besleme bağlantısı 18 ... 30 VDC (+) 2 Analog çıkış basıncı, sıcaklık veya akış (4 ... 20 mA) 4 Analog çıkış basıncı, sıcaklık veya akış (4 ... 20 mA) 3 Besleme bağlantısı GND (-)
	Kablo uzunluğu	5 metre
	Fiş bağlantısı	M12 fiş bağlantısı

Adaptör (masaüstü cihazı)		Sipariş no. 0554 1748
	Giriş	110 ... 240 VDC
	Çıkış	24 VDC/ 350 mA

Adaptör (üst raya montaj)		Sipariş no. 0554 1749
	Giriş	85 ... 264 VAC 110 ... 300 VDC
	Çıkış	24 VDC/ 2.5 A

Kaynak flanşı	Sipariş no.	Koruyucu kapak	Sipariş no.
Kompakt flanş DN65 (çelik çinko kaplı)	0554 6401	testo 6456 ve testo 6457 için kör tapa/koruyucu kapak	0554 6431
Kompakt flanş DN80 (çelik çinko kaplı)	0554 6402		
Kompakt flanş DN100 (çelik çinko kaplı)	0554 6403		
Kompakt flanş DN125 (çelik çinko kaplı)	0554 6404		
Kompakt flanş DN150 (çelik çinko kaplı)	0554 6405		
Kompakt flanş DN200 (çelik çinko kaplı)	0554 6406		
Kompakt flanş DN250 (çelik çinko kaplı)	0554 6407		
Kompakt flanş DN65 (paslanmaz çelik)	0554 6411		
Kompakt flanş DN80 (paslanmaz çelik)	0554 6412		
Kompakt flanş DN100 (paslanmaz çelik)	0554 6413		
Kompakt flanş DN125 (paslanmaz çelik)	0554 6414		
Kompakt flanş DN150 (paslanmaz çelik)	0554 6415		
Kompakt flanş DN200 (paslanmaz çelik)	0554 6416		
Kompakt flanş DN250 (paslanmaz çelik)	0554 6417		