

testo 875-1i, 875-2i, 876, 881, 882のファームウェアアップデート方法

http://superres.testo.services/jp_JP/download.phpへアクセスします。
もしくはTESTOホームページ→[ダウンロード]→[ソフトウェア]
→[赤外線サーモグラフィのファームウェアについて]、の順にクリック

testo 875i, 876, 880, 881および882本体のファームウェアアップデート:
取扱説明書のtesto 875i, 876, 880, 881および882本体のファームウェアアップデートの項をご参照く

ださい。  Download

最新のファームウェアバージョンはこちらです:

- testo 875i: V1.66
- testo 876: V1.66
- testo 880: V1.22
- testo 881: V1.66
- testo 882: V1.24



現在のバージョンよりも低い
ファームウェアへのアップデートは
絶対に行わないで下さい。

オペレーションシステムが32ビットの場合:



32ビット版対応のファームウェアをダウンロードしてください。


オペレーションシステムが64ビットの場合:



64ビット版対応のファームウェアをダウンロードしてください。

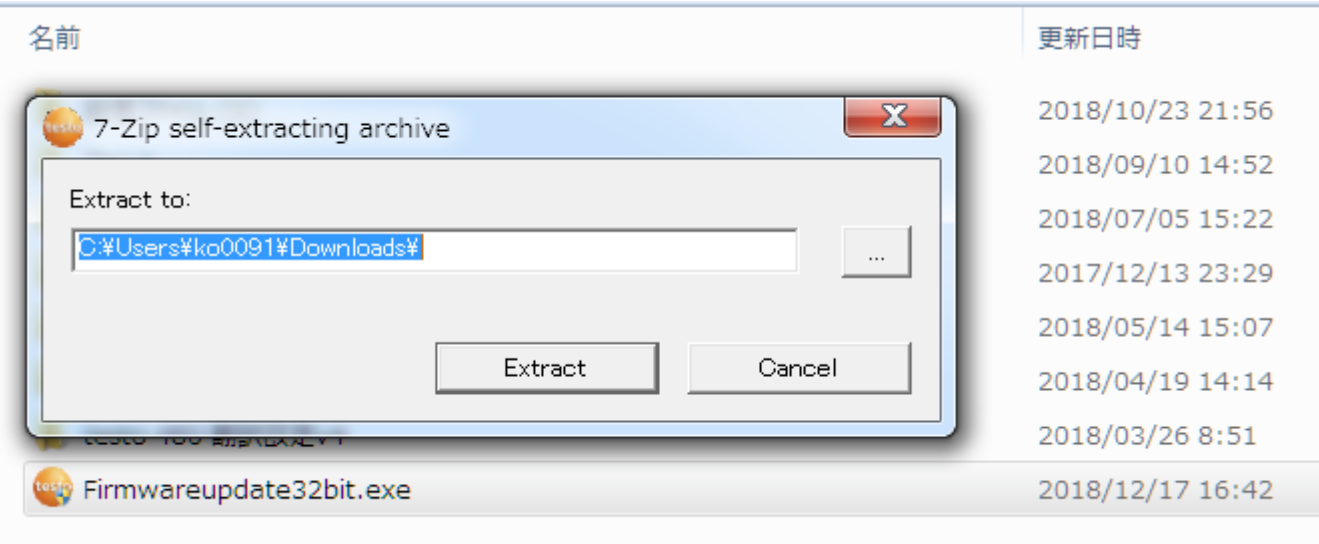
どちらか選択

お使いのPCに対応したバージョンを選択してクリック→ダウンロードが始まります。

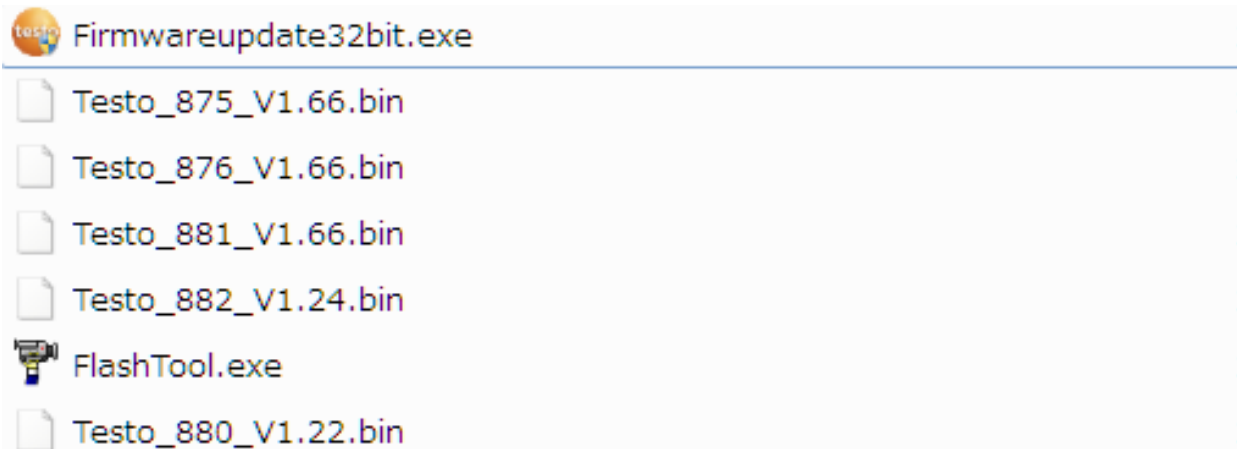
 Firmwareupdate32bit.exe という名前のファイルがダウンロードされます。これを実行します。

※64bit版でも同じ名前のファイルとなりますが、実際は問題ありません。

ファイルを実行するとポップアップが現れます。希望の格納場所を指定し展開してください。



ファイル展開後、指定場所に下記ファイルが展開されています。ここでカメラの電源を投入し、USBケーブルでPCと事前に接続をお願いします。その後、FlashTool(.exe)を実行します。



FlashToolを開き、Available deviceのプルダウンをクリックすると、接続中のカメラのシリアル番号が出てきます。これを選択し、次にBrowseをクリックして、適切なファームウェアファイル(下記)を選択しFlashをクリックすると更新が始まります。

例)

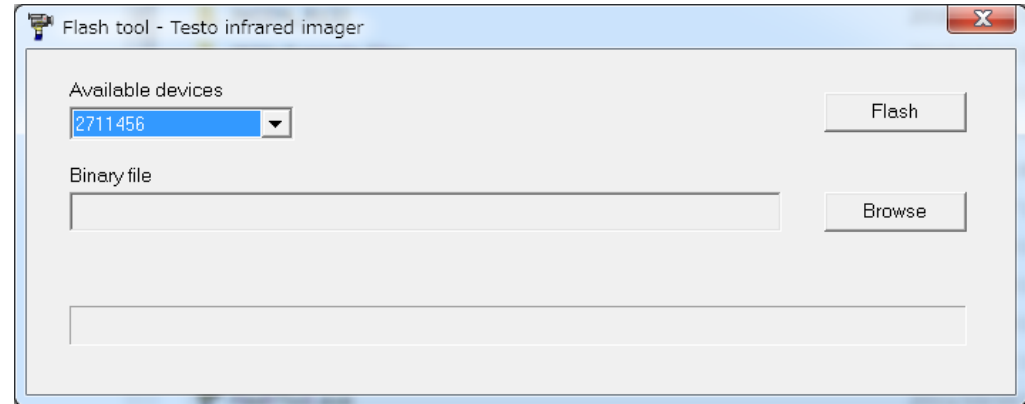
testo 875-1i/2i → Testo_875_V1.66

testo 876 → Testo_876_V1.66

testo 881 → Testo_881_V1.66

testo 882 → Testo_882_V1.24

testo 880 → Testo_880_V1.22



終了後、カメラ本体の画面に再起動を促すメッセージ(下図)が出てきたら、再起動をかけてください。

起動画面で、ファームウェアバージョンの確認ができます。

