

Hitzeschutzbehälter für Datenlogger

Schützt Messgeräte vor zu hohen Temperaturen bei der Überwachung von Prozessen



Kontinuierliche Prozessüberwachung ohne unhandliche Schlepleitungen

Das Messgerät begleitet den Prozess im Behälter mit

Schutz vor Temperaturen bis +200 °C

Durch Edelstahlgehäuse für den Einsatz in der Lebensmittelproduktion geeignet

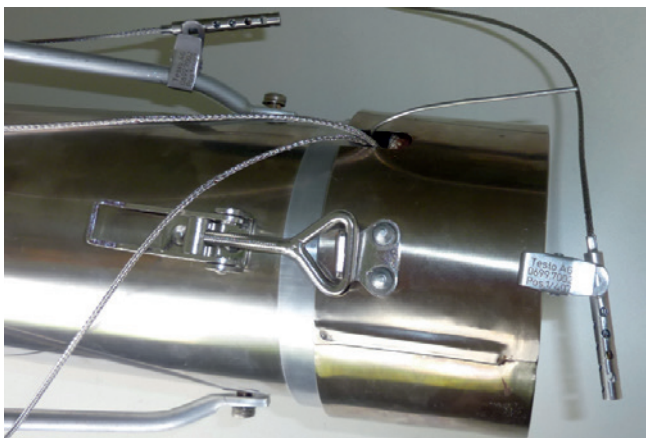
Im Inneren des Hitzeschutzgefäßes wird ein Messgerät mit Speicherfunktion platziert (z. B. Datenlogger testo 176). Der vakuumisolierte Spezialglasbehälter isoliert die Elektronik des Messgerätes gegen Strahlungs- und Kontaktwärme. Nach 1,5 h in einer Umgebungstemperatur von +200 °C steigt die Temperatur im Behälter auf max. +70°C.

Das Messgerät kann damit thermische Prozesse wie z. B. in Backstraßen oder Durchlauföfen einfach durchlaufen. Die an den Datenlogger angeschlossenen Fühler werden zur Erfassung der Umgebungstemperatur aus dem Gefäß herausgeführt. Unhandliche Schlepleitungen werden überflüssig.

Hitzeschutzbehälter

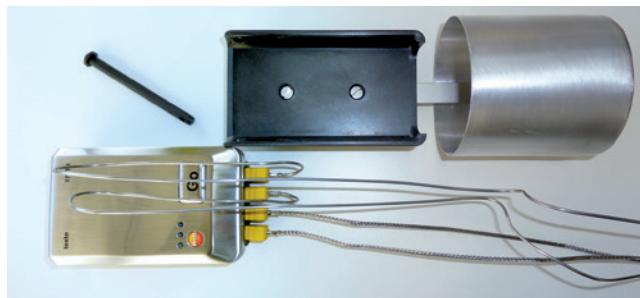
Hitzeschutzbehälter, z. B. für den Datenlogger testo 176. Schützt in ruhender Luft bis zu 1.5 h vor 200 °C.

Best.-Nr. 0572 9999
Ident-Nr. 0699 6995/1



Mögliches Einsatzbeispiel des Hitzeschutzbehälters. Im Inneren befindet sich der Datenlogger testo 176 T3 mit einem Ersatzmesskopf (Best.-Nr. 0602 0092) zur Messung der Innentemperatur des Behälters, einer Temperatur-Messspitze (Best.-Nr. 0602 5792) und zwei speziellen Backofen-Fühlern mit Klammern (Best.-Nr. 0699 7002/1) zur Messung an vor-/hinterherfahrenden Behältern oder Blechen.

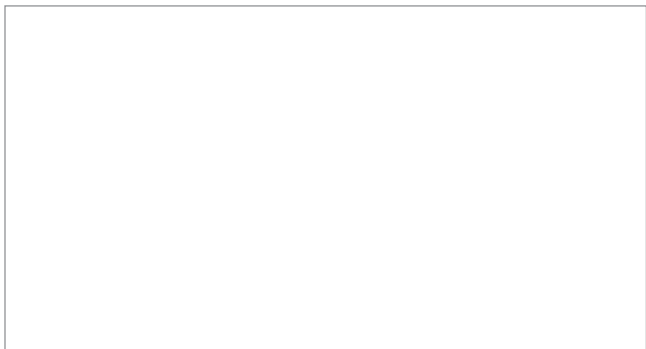
Einsatztemperatur:	+100 °C / +150°C / +200°C
Max. Einsatzdauer:	6:00 h / 3:00 h / 1:30 h
End-Innentemperatur:	max. +70 °C
Start-Innentemperatur:	+20 °C
Betriebsdruck:	drucklos
Außendurchmesser:	ca. 125 mm
Innendurchmesser:	ca. 72 mm
Länge:	ca. 385 mm
Innenlänge:	ca. 190 mm
Min. Ofenhöhe:	ca. 145 mm
Gewicht:	ca. 3.5 kg
Werkstoff:	Gehäuse aus Edelstahl, Bügel aus Aluminium



So könnte das Innenleben des Hitzeschutzbehälters vor der Montage aussehen: Behältereinsatz mit angeschraubter Datenlogger-Halterung und Verriegelungsstift sowie dem Datenlogger testo 176 T3 mit vier externen Temperaturfühlern.

Zubehör	Best.-Nr.	
Datenlogger testo 176 T3, 4-Kanal TE-Logger	0572 1763	
Tauch- Messspitze mit mini TE-Stecker, biegsam, TE Typ K, Klasse 1, Nennlänge 500 mm, Ø 1,5 mm	0602 5792	
Thermopaar mit mini TE-Stecker, TE Typ K, Klasse 2, Glasseideleitung Länge 0,8 m, T _{max.} +400°C	0602 0644	
Thermopaar mit mini TE-Stecker, TE Typ K, Klasse 2, Glasseideleitung Länge 1,5 m, T _{max.} +400°C	0602 0645	
Thermopaar mit mini TE-Stecker, TE Typ K, Klasse 2, PTFE-Leitung Länge 1,5 m, T _{max.} +250°C	0602 0646	
Backofen-Fühler mit Klammer, TE Typ K, Klasse 2, Glasseideleitung mit Stahlgeflecht, Länge 1,0 m, T _{max.} +300°C	0699 7002	
Einsteckfühler mit mini TE-Stecker, TE Typ K, Klasse 1, PTFE-Leitung Länge 2 m, T _{max.} +250°C	0572 9001	
Datenlogger testo 176 T1, 1-Kanal Pt100-Logger	0572 1761	
Einsteckfühler Pt100, Klasse A, mit 2 m Flachbandleitung	0572 7001	

Gerne passen wir Fühler auch an Ihre individuellen Anforderungen an.
Schreiben Sie uns dazu bitte einfach eine Mail an: customersolutions@testo.de.



Testo AG
Isenrietstrasse 32
8617 Mönchaltorf
T: +41 43 277 66 66
F: +41 43 277 66 67
E: info@testo.ch