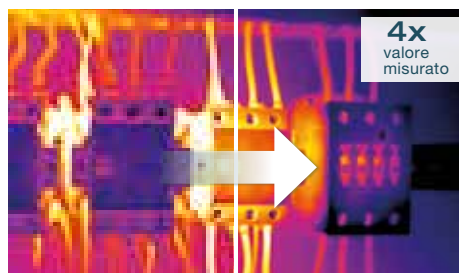


Le termocamere testo 872 e testo 883 per la manutenzione preventiva.

- Evita i tempi di fermo macchina nella produzione
- Garantisce la sicurezza dei processi
- Riduce i costi energetici

Vantaggi

Tutto sotto controllo



4x
valore
misurato

Risoluzione fino a 640 x 480 pixel per visualizzare tutti i dettagli.



Design ergonomico e un ampio display.



Varie funzioni di assistenza per ottenere ottime immagini da combinare tra loro.

Documentazione completa

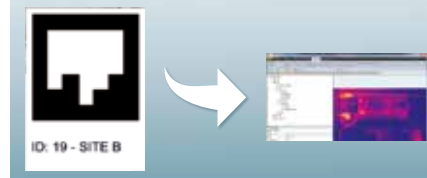


testo Thermography App:
Analizza e documenta le immagini termiche e le condivide velocemente con i tuoi colleghi.



testo IRSoft:
Un software di analisi intuitivo che crea report professionali.

Gestione chiara della locazione di misura



testo SiteRecognition:
Molto efficiente grazie a misure regolari.

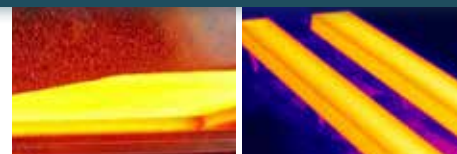
Applicazioni



Cabine e componenti elettriche.



Componenti meccaniche come alberi, cuscinetti e motori.



Controlli di processo con alte temperature fino a 1200°C.



Trasformatori, sottostazioni, linee aeree.



Liquido di processo, controlli del livello di riempimento.



Rilevamento rapido di perdite e potenziale risparmio energetico nella gestione degli edifici.